



Clypseo

Système de paiement électronique Mifare® pour distributeurs automatiques

- ✦ *Paiement simple et confortable avec le badge individuel.*
- ✦ *Service de paiement rapide et sécurisé pour vos salariés.*
- ✦ *Réduction des tâches de gestion des espèces pour vos gestionnaires.*
- ✦ *Réduction des coûts de maintenance des systèmes de paiement.*

Le système Clypseo comprend l'ensemble des éléments logiciels et matériels pour mettre en place un système de porte-monnaie électronique sur votre carte sans contact Mifare® multi-application.

Vous pourrez ainsi régler toutes vos consommations sur vos distributeurs automatiques en toute simplicité et offrir de nouveaux services à vos collaborateurs.

Pour les consommateurs

- ✦ Paiement avec carte ou clé Mifare®.
- ✦ Rechargement sur le distributeur par carte bleue, ou sur borne en espèces.
- ✦ Affichage du crédit.
- ✦ Service de fidélité.
- ✦ Limitation des achats sur certains crédits.

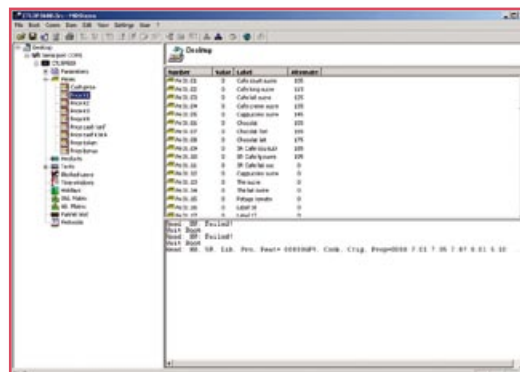




Système de paiement électronique Mifare® pour distributeurs automatiques

► Pour le gestionnaire

- ❖ Création des tarifs.
- ❖ Différenciation des tarifs (4 avec cartes et 1 avec espèces - 2 porte-monnaie).
- ❖ Blocage immédiat des badges égarés.
- ❖ Collecte de données pour statistiques orientées ventes et sélections VADTS.
- ❖ Compatibilité avec tous les distributeurs automatiques du marché (Protocoles : EXE / MDB / BDV/ Electromécanique).



Terminal portable Psion

Mlight5
pour clé Mifare



Terminal de bureau
Ecoline (Mifare®)

Mcombi5
pour carte et clé Mifare®



► Intégration informatique

- ❖ Serveur Windows®.
- ❖ Bases de données SQL Server® et Oracle®.
- ❖ Outil de requête et édition de rapports.

► Encodage HCLFAT

- ❖ Horoquartz ContactLess File Allocation Table.
- ❖ Encodage propriétaire Horoquartz des applications dans la puce Mifare®.

► Encodage MAD (SI 2006)

- ❖ Mifare Application Directory® (international).
- ❖ Encodage non propriétaire Horoquartz des applications dans la puce Mifare® : évolutivité et multifournisseur.

Les +

- Utilisation d'un badge unique.
- Réduction du comptage des espèces pour le gestionnaire.
- Mise en place d'une animation commerciale autour du paiement par carte.
- Réduction du vandalisme et des pannes pour le gestionnaire.